

Dimensiones generales

Tipo	A1	A2	A3	L1	L2	L3	H1	H2	Ømáx.
RT-10	43	15.45	7.15	69.3	10.5	27.6 / 23.2	40 / 26.5	14	31.5
RT-20	58	21.3	11	100	16	37.8 / 30.1	61 / 40.5	19.75	44
RT-30	83	31	15.8	138	20.17	53.5 / 43.1	87 / 59.5	28.1	63

Av = Avance de trabajo

Dmáx = Ø máx. de pieza de trabajo admitido

Se usa el mismo cabezal para roscas a derechas y a izquierdas.

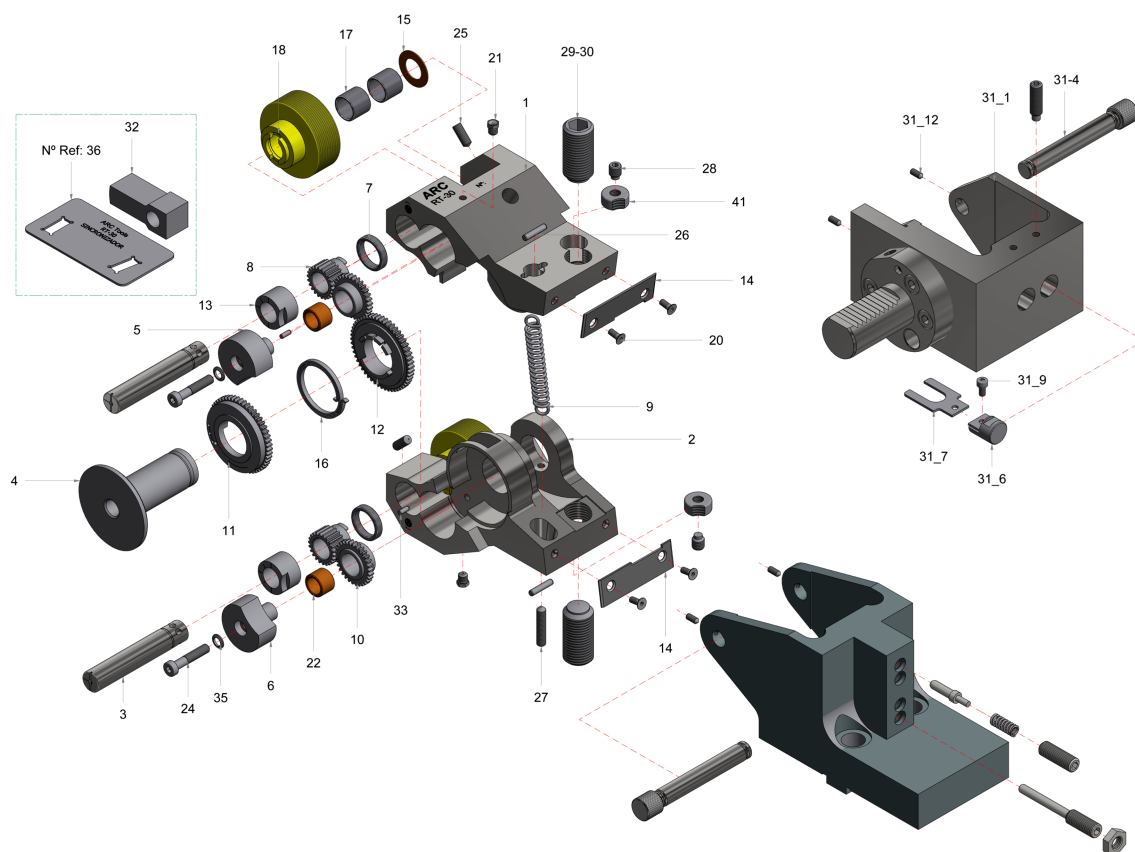
Los rodillos son diferentes.

Campos de trabajo

Tipo	ØExterior máx. / min.	máx. pitch mm. / h"	Roscas Cónicas		
			Norma	min.	máx.
RT-10	14 / 1.6	1.5 / 16	DIN 158 DIN 2999 DIN 3858 ANSI (B 1.20.1)	M 6 x 1 cón. R 1/16 - 28 R 1/8 - 28	M 14 x 1,5 cón. R 1/4 - 19 R 1/4 - 19 1/4 - 18 NPT (NPTF)
RT-20	30 / 2	2 / 12	DIN 158 DIN 2999 DIN 3858 ANSI (B 1.20.1)	M 6 x 1 cón. R 1/16 - 28 R 1/8 - 28 1/16 - 27 NPT (NPTF)	M 30 x 1,5 cón. R 3/4 - 14 R 3/4 - 14 1/2 - 14 NPT (NPTF)
RT-30	42 / 2	2.5 / 10	DIN 158 DIN 2999 DIN 3858 ANSI (B 1.20.1)	M 6 x 1 cón. R 1/16 - 28 R 1/8 - 28 1/16 - 27 NPT (NPTF)	M 42 x 2 cón. R 3/4 - 14 R 3/4 - 14 3/4 - 14 NPT (NPTF)

Repuestos para Cabezales

RT-10 / RT-20 / RT-30



Lista de piezas de repuesto

Nº pieza	Cant.	Descripción
1	1	Brazo Superior
2	1	Brazo Inferior
3	2	Eje Porta Rodillos
4	1	Eje Central
5	1	Apoyo Guia Superior
6	1	Apoyo Guia Inferior
7	2	Casquillo Soporte M.D.
8	2	Engranaje con Almena
9	1	Muelle Extensión
10	2	Piñón intermedio
11	1	Piñón Central
12	1	Piñón Central
13	2	Casquillo Porta Ejes
14	1	Placa de Apoyo Superior
14	1	Placa de Apoyo Inferior
15	2	Separador Lateral

Nº pieza	Cant.	Descripción
16	1	Muelle Piñón Central
17	4	Buje
18	1	Rodillo
20	4	Tornillo Fijación Placa
21	2	Engrasador
22	2	Casquillo Piñón Intermedio
24	2	Tornillo Fijación
25	2	Tornillo Fijación
26	2	Pasador
27	1	Esparrago Allen de Freno Eje
28	2	Esparrago Allen de Freno
29-30	2	Esparrago Allen Reglaje
33	2	Perno de Posición
35	2	Arandela Glower
41	2	Freno Cabezal